




AISI316L Directional control Spool Valves Manual Reset - DP serie

Valvole controllo direzione a cassetto a reset manuale in AISI316L - serie DP

- 3/2 or 5/2 Functions
- 1/4" (DN8mm)
- Compact size
- Suitable for multidirectional flow
- Provided with through-holes in the body
- Suitable for dual pressure application
- Full construction in 316L stainless steel
- Standard NPT threads
- Suitable for control and instrument gases
- High flow rate for the compact size of the valve
- Complete material traceability
- ATEX 2014/34/UE - II2GD c IICT6 X 
-  &  approved



- Funzioni 3/2 e 5/2
- Taglie da 1/4" (DN8mm)
- Dimensioni compatte
- Adatte per flussi multidirezionali
- Dotate di fori passanti sul corpo
- Adatte per applicazioni con doppia pressione
- Componenti costruttivi in AISI316L
- Filettature NPT standard
- Idonee per gas di controllo e strumentale
- Alte portate per le dimensioni compatte della valvola
- Completa rintracciabilità dei materiali
- ATEX 2014/34/UE - II2GD c IICT6 X 
- Approvato  ed 

Technical features:

Caratteristiche tecniche:

- **Fluid** : air and compatible gases
- **Working pressure** : -0.9 – 10 bar
- **Operating pressure** : 3 bar
- **Working temperature** : -20°C/+90°C
- **Orefice** : dn 8 mm (1/4")
- Fluido : aria e gas compatibili
- Pressione di lavoro : -0,9 – 10 bar
- Pressione di azionamento : 2,5 bar
- Temperatura di lavoro : -20°C/+90°C
- Orifizio : dn 8 mm (1/4")

Materials:

Materiali:

- **Body, end adapters, spool in 316L stainless steel**
- **Screws and springs in stainless steel**
- **Gasket and seals in synthetic rubber FKM**
- Corpo, adattatori terminali e spola in AISI316L
- Viti e molle in acciaio inossidabile
- Guarnizioni e tenute in gomma sintetica FKM

Alternative model

Modelli alternativi

- **Key operator**
- **ISO threads**
- Key operator
- Filettature ISO

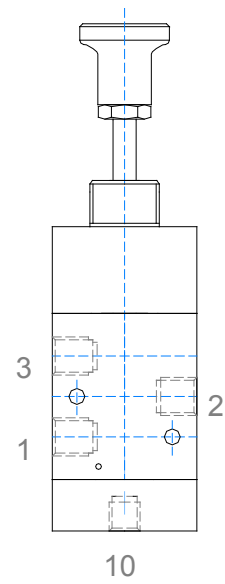
www.sitecna.eu

Automatic operation

Funzionamento automatico

In the absence of a pilot signal 10, the valve joins together the connections 3 and 2, shutting off the connection 1. When the pilot signal acts upon the piston and moves the spindle to the end of the stroke, the connections 1 and 2 are joined together, while connection 3 is shut off. When the signal pilot ceases, a spring brings back the spindle to its initial position and the initial configuration is restored.

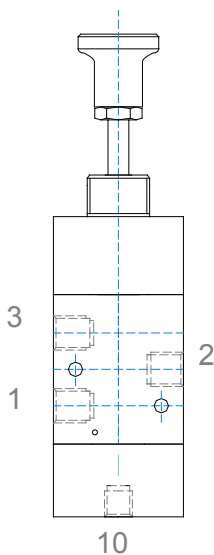
In assenza di segnale-pilota 10 la valvola pone in comunicazione gli attacchi 3 e 2 intercettando la connessione 1. Quando il segnale pilota agisce sul pistone e sposta la spoletta a fine corsa, sono posti in comunicazione gli attacchi 1 e 2 mentre l'attacco 3 è intercettato. Al cessare del segnale pilota, la molla spinge la spoletta nella posizione iniziale e ripristina la configurazione di partenza.



Pilot 3/2
Pneumatico 3/2

Operation with manual reset

Funzionamento con riarmo manuale



Manual Reset 3/2
Riarmo manuale 3/2

The configuration is the same as in automatic operation, except that the presence of an actuating end caps with a piston prevents the action of the pilot signal without a previous manual reset by the operator. When the pilot signal is present at connection 10, the operator permits it to pass through by pulling the knob. The piston then moves the spindle to the end of the stroke, joining together the connections 1 and 2. When the pilot signal ceases, a spring brings back the spindle to its initial position, thus joining together the connections 2 and 3.

La configurazione è la stessa del funzionamento automatico ma la testata di azionamento con un pistone impedisce al segnale-pilota di agire senza l'intervento manuale dell'operatore. Quando il segnale pilota è presente all'attacco 10 e l'operatore, agendo sul pomolo, ne consente il transito, il pistone sposta la spoletta a fine corsa mettendo in comunicazione gli attacchi 1 e 2. Al cessare del segnale-pilota, la molla spinge la spoletta nella posizione iniziale mettendo in comunicazione gli attacchi 2 e 3.

BT-DPMR/C14B

3/2 - 1/4" BODY - 3/2 - CORPO 1/4"

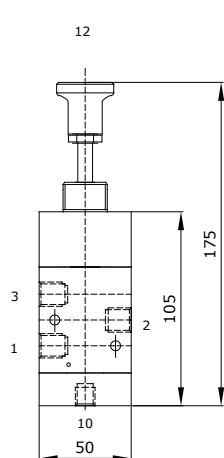
SIZE CONNESSIONI	FUNCTION FUNZIONE	OPERATOR AZIONAMENTO	RETURN RIPOSIZIONAMENTO	MODEL MODELLO
1/4" NPT	3/2	Pilot /Pneumatico	Spring / Molla	DP32SS04N-RM1
1/4" NPT	3/2	Pilot & manual / Pneumatico e manuale	Spring / Molla	DP. 32SS04N-RM

5/2 - 1/4" BODY - 5/2 - CORPO 1/4"

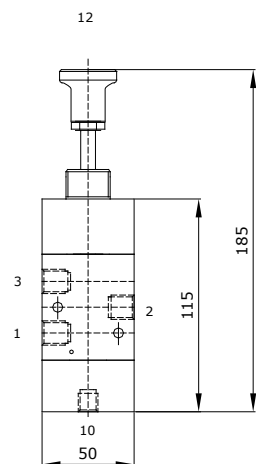
SIZE CONNESSIONI	FUNCTION FUNZIONE	OPERATOR AZIONAMENTO	RETURN RIPOSIZIONAMENTO	MODEL MODELLO
1/4" NPT	5/2	Pilot /Pneumatico	Spring / Molla	DP52SS04N-RM1
1/4" NPT	5/2	Pilot & manual / Pneumatico e manuale	Spring / Molla	DP 52SS04N-RM

Overall dimension

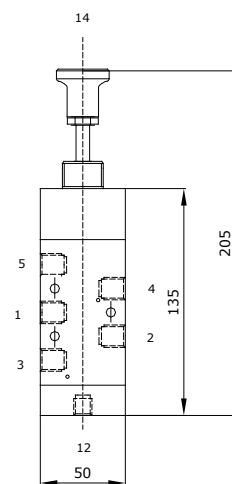
Dimensioni di ingombro



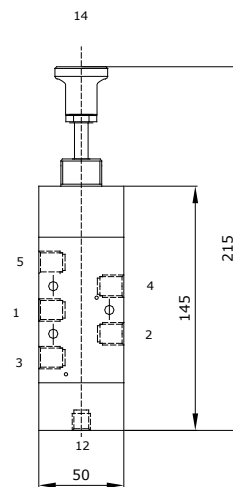
Pilot 3/2
Pneumatico 3/2



Manual Reset 3/2
Riarmo manuale 3/2



Pilot 5/2
Pneumatico 5/2



Manual Reset 5/2
Riarmo manuale 5/2